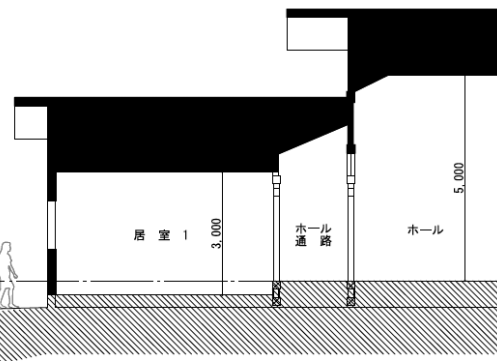
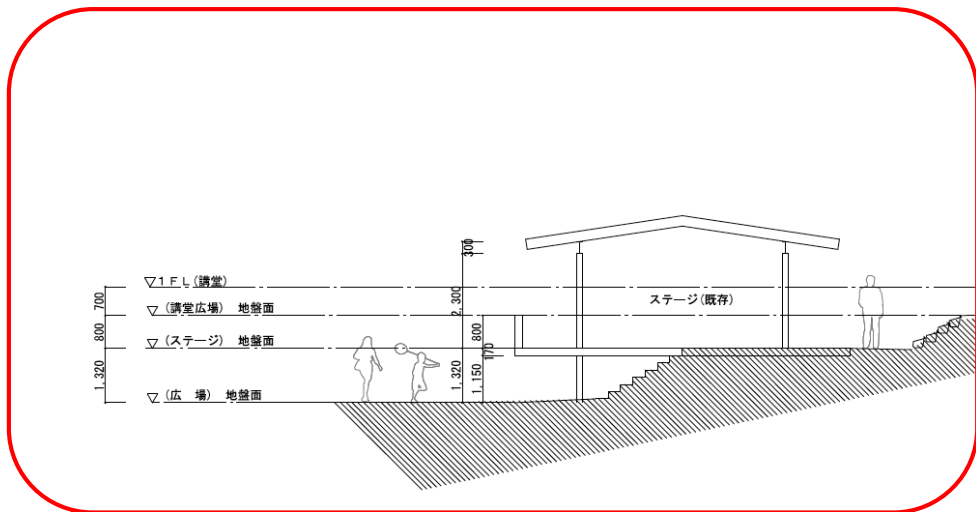
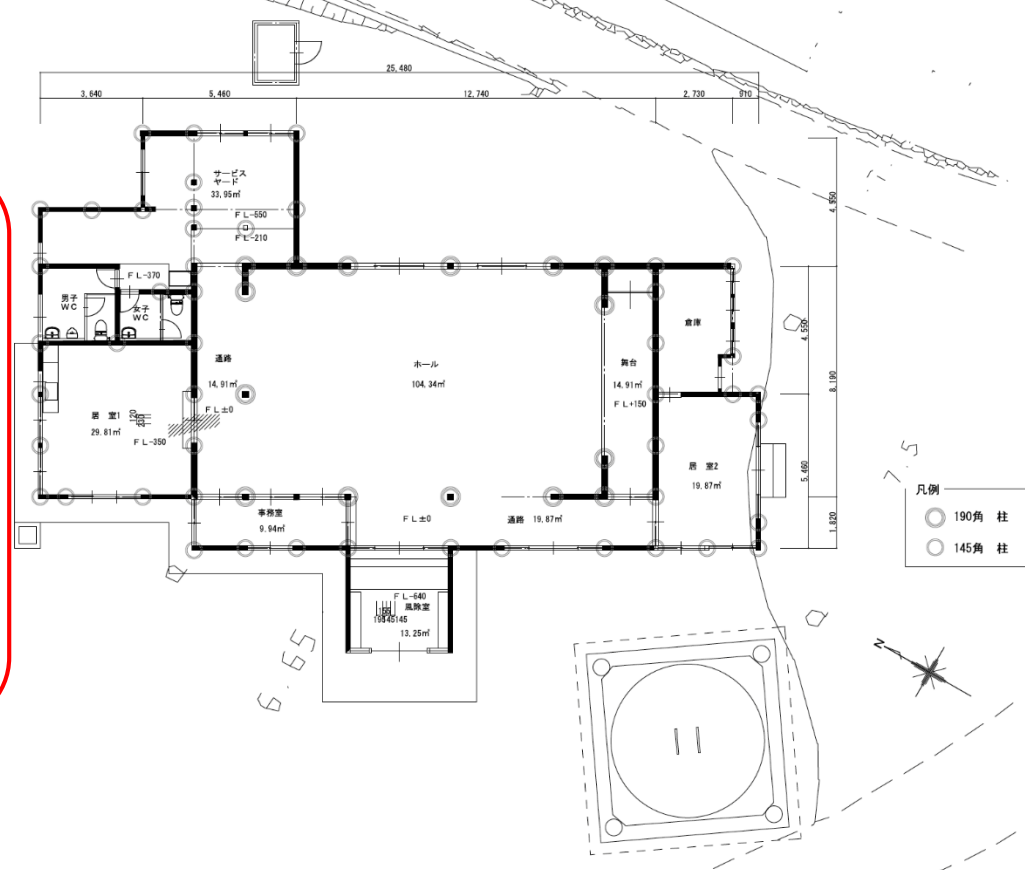
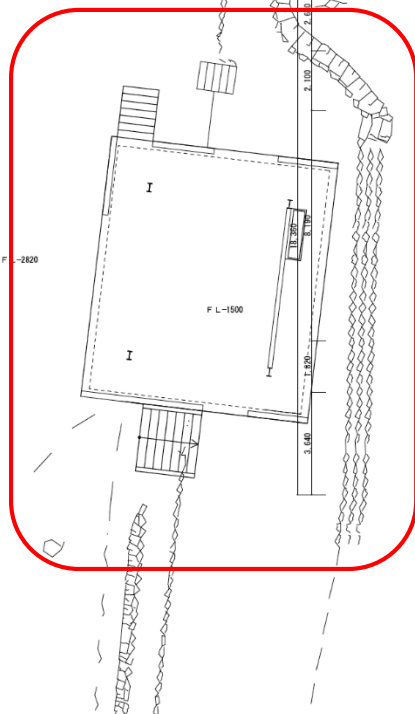
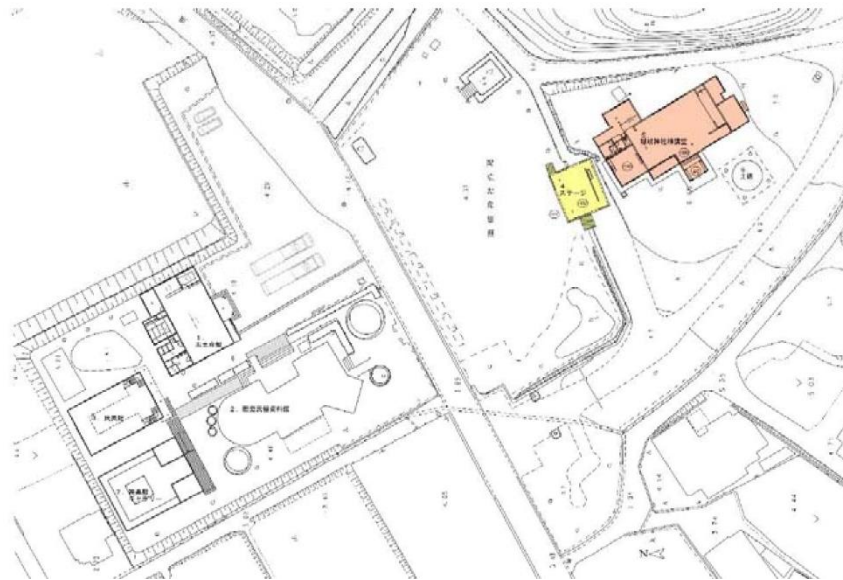


隠岐神社外苑お立ち台改修設計業務 III. 業務仕様 1. 設計と条件 (4) 施設概要

- お立ち台：鉄骨平屋建て（コンクリート基礎あり） 建設時期不明だが昭和42年頃には建設されていた 床面積：建屋30m² 9坪



●お立ち台：参考図面



既存断面図 (現況講堂とステージの関係)
※地盤面 高低差チェック