

2017海士町勢要覽資料編

DATA FILE

CONTENTS

人口	-----	1
財政	-----	2
行政・議会	-----	4
産業	-----	5
教育・文化	-----	7
社会福祉	-----	9
保健・衛生	-----	10
道路・観光・気象	-----	12
消防・防災	-----	13

《人口》

●主要データ

人口総数	2,353 人	年少人口	246 人
人口密度(1km ² 当り)	70.4	生産年齢人口	1,189
面積	33.43 km ²	老年人口	918
総世帯数	1,057	年少人口割合	10.5
一般世帯数	1,045	生産年齢人口割合	50.5
1世帯当り世帯人員	2.2 人	老年人口割合	39.0
施設等の世帯数	12 世帯	労働力人口	1,158 人
(再掲)		非労働力人口	949
A 親族世帯数	640 世帯	15歳以上従業者人口	1,135
核家族世帯数	552	昼間人口	人
その他の親族世帯数	88	昼夜間人口比率	%
B 非親族世帯数	8		
C 単独世帯数	397		
高齢者親族のいる一般世帯数	525		
高齢夫婦世帯	202		
高齢単身世帯	194		

(H27国勢調査)

●世帯数・人口の推移

(単位:人)

区分 年次	世帯数	人口			1世帯 当り
		男	女	総数	
T 14	1,233	2,641	2,837	5,478	4.44
S 5	1,232	2,619	2,689	5,308	4.31
S 10	1,223	2,528	2,520	5,048	4.13
S 15	1,110	2,293	2,327	4,620	4.16
S 20	1,475	3,256	2,449	5,705	3.87
S 25	1,487	3,335	3,651	6,986	4.70
S 30	1,450	3,268	3,410	6,678	4.61
S 35	1,416	3,023	3,137	6,160	4.35
S 40	1,346	2,486	2,659	5,145	3.82
S 45	1,245	2,046	2,211	4,257	3.42
S 50	1,206	1,804	2,005	3,809	3.16
S 55	1,203	1,661	1,876	3,537	2.94
S 60	1,168	1,554	1,785	3,339	2.86
H 2	1,137	1,428	1,691	3,119	2.74
H 7	1,098	1,336	1,521	2,857	2.60
H 12	1,095	1,274	1,398	2,672	2.44
H 17	1,160	1,268	1,313	2,581	2.23
H 22	1,052	1,153	1,221	2,374	2.26
H 27	1,057	1,125	1,228	2,353	2.23

(H27国勢調査)

●人口動態

(単位:人)

区分 年次	自然動態			社会動態		
	出生	死亡	増減	転入	転出	増減
H 7	15	50	△ 35	104	114	△ 10
H 8	20	32	△ 12	82	111	△ 29
H 9	18	36	△ 18	98	102	△ 4
H 10	14	36	△ 22	92	98	△ 6
H 11	10	42	△ 32	91	111	△ 20
H 12	18	36	△ 18	93	124	△ 31
H 13	12	41	△ 29	112	117	△ 5
H 14	13	41	△ 28	108	111	△ 3
H 15	7	39	△ 32	86	118	△ 32
H 16	9	50	△ 41	98	105	△ 7
H 17	10	36	△ 26	116	86	30
H 18	15	36	△ 21	91	134	△ 43
H 19	9	34	△ 25	106	107	△ 1
H 20	20	46	△ 26	75	91	△ 16
H 21	11	39	△ 28	108	95	13
H 22	10	34	△ 24	132	112	20
H 23	16	41	△ 25	76	103	△ 27
H 24	10	33	△ 23	118	101	17
H 25	17	45	△ 28	170	101	69
H 26	19	38	△ 19	123	115	8
H 27	18	33	△ 15	133	120	13
H 28	19	33	△ 14	115	126	△ 11

(島根の人口移動)

●年齢別人口

(単位:人)

区分	総数	男	女	区分	総数	男	女
総数	2,353	1,125	1,228	50 ~ 54	104	59	45
~ 4	93	51	42	55 ~ 59	177	90	87
5 ~ 9	84	43	41	60 ~ 64	205	107	98
10 ~ 14	69	29	40	65 ~ 69	221	117	104
15 ~ 19	143	67	76	70 ~ 74	172	79	93
20 ~ 24	51	26	25	75 ~ 79	163	74	89
25 ~ 29	78	43	35	80 ~	362	115	247
30 ~ 34	110	50	60				
35 ~ 39	111	59	52				
40 ~ 44	118	67	51				
45 ~ 49	92	49	43				

(H27国勢調査)

《財政》

●平成28年度 一般会計当初予算

◆歳入		(単位:千円)
区分	金額	
1 町税	195,746	
2 地方譲与税	20,756	
3 利子割交付金	616	
4 配当割交付金	1,365	
5 株式等譲渡所得割交付金	924	
6 地方消費税交付金	39,954	
7 自動車所得税交付金	2,347	
9 地方特例交付金	397	
10 地方交付税	2,400,480	
11 交通安全対策特別交付金	1	
12 分担金及び負担金	55,396	
13 使用料及び手数料	116,055	
14 国庫支出金	589,754	
15 県支出金	326,259	
16 財産収入	15,981	
17 寄付金	30,000	
18 繰入金	64,929	
19 繰越金	2	
20 諸収入	234,378	
21 町債	1,062,500	
合計	5,157,840	

◆歳出		(単位:千円)
区分	金額	
1 議会費	51,982	
2 総務費	614,348	
3 民生費	565,852	
4 衛生費	654,932	
5 労働費	25	
6 農林水産業費	864,595	
7 商工費	280,233	
8 土木費	528,921	
9 消防費	113,144	
10 教育費	521,378	
11 災害復旧費	20,004	
12 公債費	895,667	
13 諸支出金	36,759	
14 予備費	10,000	
合計	5,157,840	

●平成27年度 普通会計決算額

◆歳入		(単位:千円)
区分	金額	
1 町税	198,776	
2 地方譲与税	20,956	
3 利子割交付金	603	
4 配当割交付金	934	
5 株式等譲渡所得割交付金	880	
6 地方消費税交付金	41,793	
7 自動車所得税交付金	2,315	
9 地方特例交付金	92	
10 地方交付税	2,360,179	
11 交通安全対策特別交付金	0	
12 分担金及び負担金	58,220	
13 使用料及び手数料	110,473	
14 国庫支出金	604,554	
15 県支出金	302,978	
16 財産収入	15,677	
17 寄付金	24,655	
18 繰入金	5,038	
19 繰越金	20,836	
20 諸収入	184,515	
21 町債	1,080,080	
合計	5,033,554	

◆歳出		(単位:千円)
区分	金額	
1 人件費	518,156	
2 物件費	885,851	
3 維持補修費	3,348	
4 扶助費	296,665	
5 補助費等	365,230	
6 公債費	877,828	
7 積立金	84,919	
8 投資及び出質・貸付金	5,400	
9 繰出金	388,142	
11 投資的経費	1,475,035	
合計	4,900,574	

●一般会計決算状況

区分	平成23年度		平成24年度		平成25年度		平成26年度		平成27年度	
	歳入	歳出	歳入	歳出	歳入	歳出	歳入	歳出	歳入	歳出
一般会計	4,626,189	4,549,816	4,250,640	4,152,087	4,889,516	4,846,665	6,240,594	6,199,758	5,033,554	4,900,574

●特別会計決算状況

(単位:千円)

区分	平成23年度		平成24年度		平成25年度		平成26年度		平成27年度	
	歳入	歳出	歳入	歳出	歳入	歳出	歳入	歳出	歳入	歳出
簡易水道 特別会計	177,998	177,956	216,159	215,975	233,070	233,025	303,596	303,464	168,597	166,883
国民健康保険 事業勘定	375,949	367,056	384,418	375,075	358,919	358,269	366,343	359,998	405,925	400,242
国民健康保険 診療施設勘定	454,861	454,768	369,216	368,727	437,922	436,897	419,228	418,777	438,845	438,287
国民健康保険 歯科診療施設勘定	45,351	45,289	38,416	38,232	43,312	41,996	42,836	42,709	45,566	45,408
下水道特別会計	277,839	277,789	283,486	283,422	328,671	328,236	316,651	316,182	306,630	305,641
老人保健特別会計	-	-	-	-	-	-	-	-	-	-
後期高齢者医療 特別会計	77,396	77,263	80,451	79,377	77,495	77,047	81,650	81,038	82,526	81,901

●町税決算額状況

(単位:千円)

区分	平成23年度		平成24年度		平成25年度		平成26年度		平成27年度	
	収入額	構成比	収入額	構成比	収入額	構成比	収入額	構成比	収入額	構成比
町民税	88,462	45.5	95,529	49.2	94,706	48.1	97,021	49.0	99,873	50.2
固定資産税	80,842	41.6	73,356	37.8	74,956	38.1	74,238	37.5	71,562	36.0
軽自動車税	6,865	3.5	6,920	3.6	7,083	3.6	7,204	3.6	7,520	3.8
たばこ税	16,563	8.5	16,793	8.6	18,833	9.6	17,996	9.1	18,080	9.1
入湯税	1,593	0.8	1,568	0.8	1,376	0.7	1,591	0.8	1,741	0.9
計	194,325	100.0	194,166	100.0	196,954	100.0	198,050	100.0	198,776	100.0

(町資料)

《行政・議会》

●町議会議員

(H27.5)

議席	氏名	常任委員会	備考
1	中村等光	産業建設常任委員会	委員長
2	柏原広行	産業建設常任委員会	副議長
3	亀谷 潔	総務厚生常任委員会	
4	扇谷光恵	総務厚生常任委員会	
5	松田修一	産業建設常任委員会	副委員長
6	杵築泰久	総務厚生常任委員会	副委員長
7	波多紀昭	総務厚生常任委員会	委員長
8	高松照佳	産業建設常任委員会	
9	上田正子	産業建設常任委員会	
10	古濱正之	総務厚生常任委員会	議長

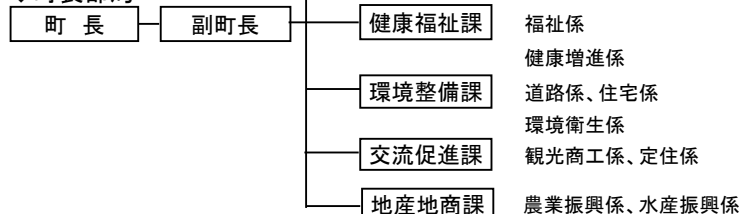
●歴代町議会議長

歴代	氏名	就任年月日	退任年月日
初代	田中佳穂	昭和22年5月27日	昭和24年3月3日
2	若林親夫	昭和24年5月30日	昭和30年4月30日
3	京野熊一	昭和30年5月17日	昭和38年4月30日
4	杵築泰治	昭和38年5月18日	昭和45年12月21日
5	藤田武夫	昭和45年12月21日	昭和46年4月30日
6	山斗金造	昭和46年5月8日	昭和50年4月30日
7	浜見範義	昭和50年5月13日	昭和54年4月30日
8	石塚敏夫	昭和54年5月1日	昭和57年3月15日
9	上田甚太郎	昭和57年3月15日	昭和58年4月30日
10	〃	昭和58年5月6日	昭和62年4月30日
11	沢三郎	昭和62年5月7日	平成3年4月30日
12	佐渡安博	平成3年5月1日	平成6年3月10日
13	亀田桃一	平成6年3月11日	平成7年4月30日
14	田中公	平成7年5月1日	平成9年6月19日
15	石塚敏夫	平成9年6月20日	平成10年4月21日
16	大上重男	平成10年5月13日	平成11年4月30日
17	高松照佳	平成11年5月14日	平成13年4月26日
18	山内道雄	平成13年4月27日	平成14年4月15日
19	亀谷 潔	平成14年5月10日	平成15年4月30日
20	〃	平成15年5月1日	平成17年5月10日
21	古濱正之	平成17年5月10日	平成19年4月30日
22	亀谷 潔	平成19年5月1日	平成21年4月30日
23	中村等光	平成21年5月1日	平成23年4月30日
24	柏原廣行	平成23年5月2日	平成25年4月30日
25	上田正子	平成25年5月13日	平成27年4月30日
26	亀谷 潔	平成27年5月7日	平成29年4月30日
27	古濱正之	平成29年5月1日	現在

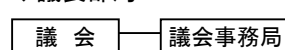
●歴代町村長

歴代	氏名	就任年月日	退任年月日
初代	小谷琢五郎	明治37年7月24日	明治41年7月19日
2	〃	明治41年7月20日	明治45年7月19日
3	〃	明治45年7月20日	大正5年7月19日
4	〃	大正5年7月20日	大正9年7月19日
5	村尾輝一	大正9年9月13日	大正11年2月28日
6	渡辺新太郎	大正11年6月5日	大正12年9月25日
7	若林台造	大正12年10月22日	昭和2年10月21日
8	小谷琢五郎	昭和2年10月22日	昭和5年10月7日
9	松野輝雄	昭和6年7月6日	昭和10年8月5日
10	岡田久三郎	昭和10年8月17日	昭和10年9月25日
11	錦織滝次郎	昭和11年1月18日	昭和14年6月19日
12	岡田久三郎	昭和14年7月12日	昭和16年9月24日
13	毛利権八	昭和16年11月2日	昭和20年11月1日
14	〃	昭和20年12月6日	昭和21年5月30日
15	前田 穰	昭和21年9月30日	昭和22年4月1日
16	山本長太郎	昭和22年4月10日	昭和26年4月4日
17	〃	昭和26年4月23日	昭和30年4月30日
18	大前久次郎	昭和30年5月1日	昭和34年4月30日
19	〃	昭和34年5月1日	昭和37年4月30日
20	田畑十次郎	昭和37年5月31日	昭和41年5月30日
21	〃	昭和41年5月31日	昭和45年5月30日
22	〃	昭和45年5月31日	昭和49年5月30日
23	〃	昭和49年5月31日	昭和53年5月30日
24	〃	昭和53年5月31日	昭和57年5月30日
25	竹谷正幸	昭和57年5月31日	昭和61年5月30日
26	〃	昭和61年5月31日	平成2年5月30日
27	山中正巳	平成2年5月31日	平成6年5月30日
28	石倉郁郎	平成6年5月31日	平成10年5月30日
29	〃	平成10年5月31日	平成14年5月30日
30	山内道雄	平成14年5月31日	平成18年5月30日
31	〃	平成18年5月31日	平成22年5月30日
32	〃	平成22年5月31日	平成26年5月30日
33	〃	平成26年5月31日	現在

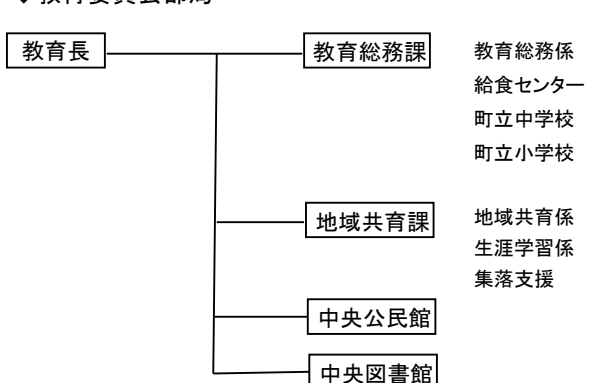
◆町長部局



◆議長部局



◆教育委員会部局



《産業》

●産業別人口の推移

(単位:人)

年度 区別	昭和55年	昭和60年	平成2年	平成7年	平成12年	平成17年	平成22年	平成27年
第1次産業	526	500	431	344	274	211	190	184
第2次産業	339	296	279	268	266	241	172	176
第3次産業	809	809	809	745	756	747	729	775
合計	1,674	1,605	1,519	1,357	1,296	1,199	1,091	1,135

(H27国勢調査)

●産業就業人口

(単位:人)

産業分類	就業者数
第1次産業	184
A 農業	82
B 林業	16
C 漁業	86
第2次産業	176
D 鉱業	0
E 建設業	124
F 製造業	52
第3次産業	775
G 電気・ガス・熱供給・水道業	2
H 運輸・通信	60
I 卸売・小売業、飲食店	98
J 金融・保険業	13
K 不動産業	5
L サービス業	478
M 公務	117
N分類不能	2
総数	1,137

(H27国勢調査)

農業

●農家数等の推移

(単位:戸、人、ha)

年次	農家数	農家人口	専兼業別農家数				経営耕地面積			
			総数	専業	第1種兼業	第2種兼業	総数	田	畑	樹園地
昭和60年	380	1,305	380	62	30	288	397	212	136	49
平成2年	297	1,017	297	34	33	230	199	132	47	20
平成7年	238	786	238	31	28	179	162	113	39	10
平成12年	201	684	132	18	10	104	147	106	33	8
平成17年	204	565	107	23	11	73	118	98	16	4
平成22年	166	230	70	18	2	50	114	92	19	3
平成27年	137	178	60	14	5	41	118	96	20	3

(2015年農林業センサス)

●作物の類別作付け農家数と類別作付け面積

(単位:戸、ha)

区分	総数	稲	麦類	雑穀	いも類	豆類	工芸農作物類	野菜類	花木類 花木芝	その他の作物
農家数	70	51	1	3	3	12	0	10	0	4
作付け面積	97	72	0	0	0	5	0	0	0	3

(2015年農林業センサス)

水産業

●漁業組織別経営客体数

専業業別経営客体(個人経営体)			
総数	漁業経営のみ	漁業経営が主	漁業経営が従
75	30	19	26

(2013漁業センサス)

●漁業種類別経営客体数

底引き網	まき網	敷網	刺網	はえ縄	定置網	いか釣	その他の釣	採貝採藻	その他の漁業	かき類養殖	その他貝類養殖
6	-	-	5	1	2	13	14	28	1	6	-

(2013漁業センサス)

●漁船数

(単位:隻)

漁船総隻数	無動力漁船隻数	船外機付漁船隻数	動力漁船隻数
77	0	39	84

(2013漁業センサス)

林業

●保有山林の規模別林家数と面積

(単位:戸、ha)

総数		1~5ha		5~10ha		10~20ha		20~30ha		30ha~	
林家数	面積	林家数	面積	林家数	面積	林家数	面積	林家数	面積	林家数	面積
183	707	151	352	22	147	6	83	2	45	2	80

(2015年農林業センサス)

●林野面積

(単位:ha)

総数	森林面積	森林以外の草生地
2,530	2,480	50

(2015年農林業センサス)

商工業

●事業所数、年間販売額の推移

(単位:事業所数、万円)

平成11年		平成14年		平成16年		平成19年	
事業所数	年間商品販売額	事業所数	年間商品販売額	事業所数	年間商品販売額	事業所数	年間商品販売額
52	243,971	52	217,102	49	198,852	49	196,940
平成26年							
事業所数	年間商品販売額						
34	158,496						

(商業統計調査)

《教育》

●小学校

(H29.4.1)

小学校名	学級数	児童数					教職員数			創立年月日
		複式	特別支援	総数	男	女	総数	教員	事務	
福井小学校	6	1	1	51	30	21	12	10	2	昭和30年3月
海士小学校	5	2	1	35	18	17	9	8	1	明治6年4月

●中学校

(H29.4.1)

中学校名	学級数	生徒数					教職員数			創立年月日
		複式	特別支援	総数	男	女	総数	教員	事務	
海士中学校	4	0	1	35	15	20	12	11	1	昭和21年3月

●学年別児童生徒数推移

(H29.4.1)

区分	年度	1学年	2学年	3学年	4学年	5学年	6学年	総数	学級数	特別支援	
										複式	特別支援
福井小学校	H元年	19	32	26	30	32	26	165	6		
	H05年	23	22	25	30	19	31	150	6		
	H10年	14	14	19	14	20	24	105	7		1
	H15年	9	8	13	11	12	16	69	7		1
	H20年	10	15	10	11	5	13	64	8		2
	H25年	9	9	8	7	12	10	55	6	1	1
海士小学校	H元年	12	7	10	13	6	14	62	6		
	H05年	12	6	8	3	11	5	45	4		
	H10年	9	7	15	13	10	13	67	7		
	H15年	12	1	4	15	8	10	50	8		2
	H20年	11	7	4	8	9	7	46	5	1	1
	H25年	5	6	6	4	1	9	31	4	2	
海士中学校	H元年	38	43	45				126	5		
	H05年	34	43	35				112	4		
	H10年	30	33	34				97	3		
	H15年	20	33	27				80	4		1
	H20年	19	17	24				60	4		1
	H25年	23	17	16				56	5		2

●県立高等学校生徒数等の推移

学校名	年度	生徒数					学級数	教職員数		
		1学年	2学年	3学年	総数	島外生徒		総数	教職員	事務
隠岐島前高等学校 昭和30年3月創立	H元年	82	90	74	246	1	6	25	21	4
	H05年	78	79	80	237	3	6	26	22	4
	H10年	60	77	58	195	4	6	27	23	4
	H15年	53	46	46	145	1	6	27	23	4
	H20年	28	31	30	89	3	3	18	15	3
	H21年	33	27	31	91	4	3	19	16	3
	H22年	34	35	26	95	12	3	19	16	3
	H23年	40	32	34	106	21	3	20	17	3
	H24年	59	40	31	130	41	4	22	19	3
	H25年	45	56	39	140	53	5	31	28	3
	H26年	59	45	52	156	69	6	33	30	3
	H27年	57	58	45	160	79	6	33	30	3
H28年	67	55	58	180	86	6	32	29	3	

※「教職員」には、島前高校魅力化プロジェクトを含まない。

「教職員」には実習教員・司書を含む。

「島外生徒」は島前地域出身以外の生徒数。

《文化》

●海士町の文化財

指定別	分類	指定番号	名称	所在地	所有者	指定年月日	備考
国指定	記・天		クロキツタ	海士町福井(菱浦港) 海士郡大字福井菱浦湾 より西南方茅崎島島を 見通した線内の海面	海士町大字福井菱浦港	T11.3.8	
県指定	有・考	考第12号	銅剣	島根県立古代出雲歴史 博物館(貸出中)	海士町教育委員会	S47.3.31	一口
	有・工	工第10号	太刀銘来国光	海士1784	隠岐神社	S38.7.2	一振
	有・彫	彫第8号	木造聖観音菩薩立像	知々井772-2	清水寺	S39.5.26	一躰
	無・民	芸第8号	隠岐島前神楽	福井959-5	保存会代表 石塚芳秀	S36.6.13	認定17名
町指定	記・史	史第1号	東古墳	海士2678	村井正治	H9.7.10	一所
	無・民	芸第1号	承久楽	海士1475-10	松枝初枝	H9.7.10	
	無・民	芸第2号	恵美須祭の風流[だんじり]	崎区	保存会代表 清水昭一	H9.7.10	(九人)
	無・民	芸第3号	宇受賀命神社のあご石神事	宇受賀747	宇受賀命神社	H22.4.26	
	有・書	書第1号	大般若経	海士1521-1(海士町 後鳥羽院資料館)	宇受賀命神社	H9.7.10	四三四巻
	有・書	書第2号	大般若経	海士1521-1(海士町 後鳥羽院資料館)	源福寺	H9.7.10	二百八巻
	有・書	書第3号	源福寺隠岐院額	海士1521-1(海士町 後鳥羽院資料館)	源福寺	H9.7.10	一個
	有・工	工第1号	台子皆具一式	海士1521-1(海士町 後鳥羽院資料館)	隠岐神社	H9.7.10	一式
	有・建	建第1号	宇受賀命神社本殿	宇受賀747	宇受賀命神社	H9.7.10	一棟
	有・建	建第2号	隠岐神社社殿	海士1784	隠岐神社	H9.7.10	一棟
	有・建	建第3号	村上助九郎邸	海士1700-2	海士町	H9.7.10	母屋一棟
	有・古	古第1号	紙本墨書 金光寺縁起書	海士1521-1(海士町 後鳥羽院資料館)	金光寺(東区)	H9.7.10	一卷
	有・彫	彫第1号	狛犬(内藤 伸 作)	海士1521-1(海士町 後鳥羽院資料館)	隠岐神社	H9.7.10	一對
	有・彫	彫第2号	教海寺流仏	海士4655-2	北分区	H9.7.10	十二躰
	有・彫	彫第3号	木造矜羯羅童子像	海士5317-2	金光寺(東区)	H9.7.10	一躰
	有・彫	彫第4号	木造制吒迦童子像	海士5317-2	金光寺(東区)	H9.7.10	一躰
	有・彫	彫第5号	木造如来形坐像	海士55	安国寺	H9.7.10	一躰
	有・彫	彫第6号	木造大日如来坐像	海士55	安国寺	H9.7.10	一躰
	記・天	天第1号	オオバグミ林	豊田抗美鶴一带	豊田区	H9.7.10	一群
	記・天	天第2号	イヌマキ	豊田489	奈伎良比売神社	H9.7.10	一株
	記・天	天第4号	オハツキイチヨウ	海士3428-1	海士町	H9.7.10	一株
	記・天	天第5号	モチノキ	海士3563	上野つぎ	H9.7.10	一株
	記・天	天第6号	ハマビワ	豊田30-2	山根健嗣	H9.7.10	一株
	記・天	天第7号	イヌマキ	海士194-1	直塚治長	H9.7.10	一株
	記・天	天第8号	スギ	福井281	宮田神社	H9.7.10	一株
	記・天	天第9号	北野神社の椿・銀杏・杉	知々井1618	北野神社	H9.7.10	椿一株 銀杏一株 杉一本
	記・天	天第10号	タケシマシシウド群落	豊田73-3~561-2	海士町	H24.7.10	群落
	有・工	工第2号	隠岐神社蔵太刀(内訳) 太刀 池田靖光 作 太刀 貞 重 作 太刀 守次則定 作 太刀 吉原国家 作 太刀 堀井俊秀 作 太刀 佐藤昭則 作 太刀 源 義宗 作 太刀 月山源貞光 作 太刀 梶山靖利 作 太刀 中尾忠次 作 太刀 宗 光 作 太刀 備後国多幸住政信 作 太刀 加藤眞国祐国祐弘 作 太刀 満 鉄 作 脇差 無 銘 太刀 月山源貞一 作	海士1521-1 (海士町 後鳥羽院資料館)	隠岐神社	H9.7.10	太刀 十五振 脇差 一振

《社会福祉》

●保育所の状況

(H29.4.1)

区分	許可年月日	定員	職員数	施設の状況		備考
				敷地m ²	建物m ²	
けいしょう保育園	H19.4.1	80	19	4,648	678.6	私立

●地区別65歳以上の高齢者人口状況

(H29.4.1)

区分	総人口	65歳 ～69歳	70歳 ～74歳	75歳 ～79歳	80歳 以上	合計
菱浦	442	38	42	25	47	152
福井	118	3	7	8	13	31
西	113	16	6	14	18	54
中里	253	36	18	18	28	100
東	325	21	23	22	52	118
北分	254	30	17	12	47	106
宇受賀	187	15	18	12	32	77
豊田	93	16	11	4	22	53
保々見	68	9	1	2	14	26
知々井	78	10	6	2	27	45
御波	132	19	9	14	33	75
多井	19	2	4	2	5	13
崎	151	15	9	10	36	70
日須賀	22	7	1	1	3	12
計	2,255	237	172	146	377	932

(住民基本台帳)

●社会福祉関係対象者

(H29.4.1)

区分		
一般福祉	生活保護被保護人員	5(5)
	母子世帯	33(12)
	父子世帯	13(6)
	身体障害者(手帳保持者)	187
	知的障害者(手帳保持者)	29
	精神障害者(手帳保持者)	39

()は世帯数

●施設等入居者の状況

(H29.4.1)

区分	施設数	
特別養護老人ホーム	1	30
認知症対応型グループホーム	1	9
生活支援ハウス	2	32
就労継続支援B型事業所	1	20
障がい者グループホーム	2	10
保健センター	1	-
福祉センター	1	-

●診療施設等の状況

(H29)

区分	人・数
一般診療(施設数)	1
歯科診療所(施設数)	2
医師(人)	2
歯科医師(人)	2

《保健衛生》

●各種検診受診状況(27年度成人関係)

(単位:人、%)

区分	受診者	受診率
特定健診・後期高齢者健診	589	51.9
大腸がん検診	380	34.6
胃がん検診	133	12.1
子宮がん検診	64	9.5
乳がん検診	94	15.0
肺がん検診	685	62.4
前立腺がん検診	282	59.9

●疾患別死亡原因の推移(率)

(単位:%)

区分 年	脳卒中	がん	心臓病	老衰	肺炎	その他
S51～S55	19.9	19.9	13.3	11.8	3.8	31.3
S56～S60	16.7	26.3	17.7	10.0	4.3	25.0
S61～H 2	14.0	26.7	22.7	16.9	5.8	13.9
H 3～H 7	6.0	32.1	15.1	16.7	14.7	15.4
H 8～H12	11.9	30.8	13.5	15.7	11.9	16.2
H13～H17	11.8	25.5	14.7	11.3	13.2	23.5
H18～H22	9.6	33.5	10.6	13.8	17.6	14.9
H23～H27	5.4	30.4	10.9	20.1	19.6	13.6

●出生数の推移

(単位:人)

年度	H11	H12	H13	H14	H15	H16	H17	H18	H19	H20	H21
出生数	13	21	6	12	7	10	15	12	9	20	9
	H22	H23	H24	H25	H26	H27					
	11	17	12	17	17	19					

●国民健康保険加入状況

(単位:人・円)

区分	年次	平成2年	平成7年	平成12年	平成17年	平成22年	平成27年
加入世帯数		720	670	668	714	435	401
被保健者数		1,650	1,384	1,320	1,288	699	641
一世帯当り保険料		148,578	175,636	153,809	134,185	155,821	149,092
一人当り保険料		64,834	85,026	77,779	74,385	96,970	93,270
一世帯当り診療費		563,629	690,497	818,605	855,431	709,241	706,928
一人当り診療費		245,947	334,272	414,264	474,207	441,373	435,171
特定健診受診率						40.2	45.9

(国保税に関する調べより)

簡易水道

●平成27年度地区別年間給水量状況

(単位: m³)

区分	総件数	総給水量	1件1ヶ月当り給水量
菱浦	3,497	82,795	24
福井	684	12,114	18
西	687	11,336	17
中里	2,310	60,272	26
東	2,929	32,933	11
北分	1,649	26,836	16
宇受賀	1,182	18,622	16
豊田	997	17,048	17
保々見	578	8,049	14
知々井	871	9,800	11
御波	1,306	11,452	9
多井	347	1,840	5
崎	1,589	15,681	10
日須賀	180	2,101	12
合計	18,806	310,879	17

(町資料)

●月額料金

種類	基本料金		超過料金
	使用水量	料金	1m ³ につき
一般用	0~8 m ³	1,290 円	270 円
独居高齢	0~4 m ³	620 円	270 円
	5~8 m ³	1,290 円	
休止	0 m ³	410 円	270 円

●簡易水道の状況

(単位: 人, m³)

年度	世帯数 (3月末)	給水人口 (3月末)	年間給水 総件数	年間給水 量 (m ³)	1件1ヶ月当り 平均給水量 (m ³)	1日1人当り 平均給水量 (ℓ)
22	1,093	2,321	18,544	305,318	16	360
23	1,091	2,287	18,551	302,207	16	362
24	1,121	2,294	18,727	302,164	16	361
25	1,140	2,339	18,736	299,767	16	351
26	1,133	2,304	18,759	300,012	16	357
27	1,145	2,298	18,806	310,879	17	371

(町資料)

下水道

●下水道の状況

(単位: 人、%)

年	公共下水道			漁業集落排水			合併浄化槽(町管理型)		
	処理人口	接続人口	水洗化率	処理人口	接続人口	水洗化率	処理人口	接続人口	水洗化率
22	1,389	981	70.6	485	446	91.9	447	387	86.5
23	1,379	1,005	72.8	477	439	92.0	435	379	87.1
24	1,489	1,158	77.7	468	440	94.0	340	310	91.1
25	1,443	1,141	79.1	465	444	95.5	431	381	91.4
26	1,456	1,157	79.5	450	430	95.6	398	369	92.7
27	1,447	1,177	81.3	443	420	94.8	408	372	91.2

(町資料)

対象人数	月額料金
独居高齢	1,290円
1人	2,570円
2人	3,390円
3人	4,210円
4人	5,030円
5人以上	5,850円

《道路》

●道路現況

(単位:m、%)

(単位:m、%)

総 数				
実延長	改良済延長	改良率	舗装済延長	舗装率
150,471	83,033	55.2%	100,719	66.9%

区分	実延長	改良済延長	改良率	舗装済延長	舗装率
県道	24,972	23,193	92.9%	24,972	100.0%
町道	125,499	59,840	47.7%	75,747	60.4%

(平成28年4月1日現在「道路等の現況調書」)

《住宅》

●住宅整備状況

(単位:戸)

種別	年度	合計	~H18	H19	H20	H21	H22	H23	H24	H25	H26	H27	H28
公 営 住 宅		39	37				2						
定住促進住宅		73	35		5		4	12	2		6	7	2
空家改修住宅		66	30	6	1	6		1	5	8	3	3	3
体験研修住宅		29	8			5		6		6	2		2
看護師住宅		6						3		3			
合 計		213	110	6	6	11	6	22	7	17	11	10	7

《観光》

●観光地及び月別観光客体

名 称	総 数	対前年比
海士町	36,487	4.8%
隠岐神社	18,722	5.5%
後鳥羽院資料館	10,458	3.7%

(単位:人)

名 称	1月	2月	3月	4月	5月	6月	7月	8月	9月	10月	11月	12月
海士町	895	125	1,038	2,711	3,970	3,367	4,847	7,934	4,625	5,119	1,719	137
隠岐神社	895	125	620	1,660	2,365	1,842	1,900	2,580	2,510	2,925	1,175	125
後鳥羽院資料館	0	0	418	999	1,224	1,242	1,147	1,237	1,642	1,993	544	12

(H27島根県観光動態調査結果表)

《気象》

●アメダス1年間の毎月の値

単位	降水量 mm	最大日 降水量 mm	最大1時間 降水量 mm	平均 気温 ℃	最高 気温 ℃	最低 気温 ℃	平均 風速 m/s	最大 風速 m/s	日照 時間 h
1月	105	28	5	5.6	14.5	▲ 5.2	3.0	11.3	64.2
2月	93	24	7	5.5	18.0	▲ 3.9	2.7	9.8	73.2
3月	40	15	5	8.4	19.2	▲ 2.8	2.1	7.3	163.5
4月	210	78	13	13.8	23.6	2.7	2.3	11.9	184.6
5月	72	33	5	18.2	28.9	7.5	2.0	10.8	232.3
6月	156	69	24	21.8	29.1	10.7	1.9	11.3	154.3
7月	160	62	19	25.3	32.7	19.0	1.8	10.2	142.7
8月	192	78	19	26.4	34.3	19.0	1.7	9.2	280.1
9月	363	96	37	22.8	30.7	12.4	1.6	7.2	100.6
10月	85	26	11	17.9	29.8	6.5	2.0	12.6	125.0
11月	70	27	8	12.6	20.5	2.1	2.4	7.3	92.2
12月	177	27	7	9.1	20.1	▲ 0.1	2.4	9.4	90.5
全年	1,722	47	13	15.6	25.1	5.7	2.2	9.9	1,703.2

(2016島根県の気象)

《消防・防災》

●消防団・団員数, 保有機械・水利施設数

(H29.4)

消防団					水利施設	
消防団数	消防団員	保有機械数			防火水槽 20m ³ 以上	消火栓
		水槽付ポンプ自動車	小型動力ポンプ	小型動力ポンプ積載車		
1	117	1	14	12	40	210

●火災の発生状況

年次	出火件数				被災件数	焼失面積		損害見積額 (千円)
	建物	山林	その他	計		建物(m ²)	山林(a)	
平成5年	0	2	0	2	0	0	19	103
平成10年	1	0	0	1	5	282	0	15,010
平成15年	3	0	0	3	3	47	0	1,035
平成20年	0	0	0	0	0	0	0	0
平成25年	0	0	2	2	0	0	0	0
平成28年	0	0	0	0	0	0	0	0

(隠岐島消防署海士出張所)

●救急の状況

年次	出動件数	搬送件数	搬送人員	事故別出動件数			
				交通事故	一般負傷	急病	その他
平成5年	73	70	70	4	8	35	26
平成10年	68	68	69	4	10	22	32
平成15年	59	54	54	1	9	25	24
平成20年	98	96	96	6	9	37	46
平成25年	58	52	52	3	14	23	18
平成28年	69	69	69	1	10	27	31

(隠岐島消防署海士出張所)

